

Vitroy Co., Ltd.維多益有限公司

醫美遠紅外線奈米保養系列

遠紅外線簡介

從「可見光」到「紅外線」範圍的電磁波，是地球生物維持生命不可缺的光線，其中「可見光」屬於反射型光線，可經由物體表面反射而讓我們看到物體，而「紅外線」則是屬於吸收型光線，當它到達物體表面時，會被物體吸收進行能量移轉。

由於「紅外線」和吾人關係至為密切，所以又被細分為「近紅外線」(0.76~4 微米)和「遠紅外線」(4~1000 微米)。「近紅外線」俗稱「熱線」，主司熱能傳輸；「遠紅外線」的波長範圍雖然很廣，但以 8~14 微米區間波長的遠紅外線，才對人體健康具有特殊重要的作用，被科學家稱之為「生育光波」(或『生命光線』)。

顧名思義，「生育光波」對生物的生育有極重要的助長作用，這是因為構成生物有機體的細胞，其主要成份是水及高分子化合物，「生育光波」能促使水分子集團細小化而達到活性細胞功效。

人體近百分之七十由水分子構成，血液中的水含量比例更高達百分之八十。水在 37°C 時的振動波長約 9.34mm，因此當人體的水分子接收到「生育光波」的波動能量時，就會產生共振吸收的效應，將外來能量吸收轉化，一部份變成熱能，透入皮下組織促使溫度上升、微血管擴張及加速血液流量，幫助血液循環，並使附著於細胞表面的分子活性增強，加速鈣離子流動，促使細胞活化及新陳代謝，促進養分吸收及廢物排除；另一部份則轉化成分子振動的動能，會加大水分子振動的振幅，促使水分子集團細小化而達到活化細胞的功效。

遠紅外線按摩顆粒共振所產生的磁波能量,引起誘熱反應,能刺激臉部毛孔的吸收與淨化能力,經由氣血循環讓保養品完全被肌膚吸收,達到最佳的功效。

能促進肌膚的代謝循環、軟化老舊角質層,讓皮膚更新速度加快,並能修復肌膚的自律調節功能,讓保水與油脂平衡。

使皮膚透氣,經由敷臉的動作來鬆弛亢進神經,並加速新陳代謝,運用熱能達到深層按摩的效果。能幫助活化細胞、改善膚質,消除臉部皮膚的暗沉與恢復彈性。

具有保護細胞及柔潤的效果,有效紅潤肌膚、淡化黑色素,促進新細胞再生,蘊含最有效的獨特配方及植物性保健液及高級護膚成份萃取而成,使用數次後能使肌膚更富彈性效果。

奈米遠紅外線技術處理過之醫美保養品主要之功效如下

1. 使水分子活化，提高含氧量
2. 改善微循環系統
3. 促進新陳代謝

4. 溫暖細胞

結語:

遠紅外線是一種安全無穿透力的不可見電磁波,放射波長約是 10 微米左右,能迅速被人體吸收,滲入人體之紅外線會形成溫熱反應,幫助血液循環,重新使身體組織機能活性化,促進酵素生長。遠紅外線能量可深入皮下組織 5 公分處,並能將皮膚有效元素帶入肌膚,使皮膚深層細胞活性化。油性肌膚者接近皮膚層的油脂減少;乾燥肌膚者增加油脂性保持潤滑,同時使皮膚有緊繃結實之效果,有利肌膚潤白、飽滿,防止細紋產生。使肌膚血液循環良好、新陳代謝提昇、細胞活化、永保青春。

本公司醫美遠紅外線奈米保養系列的主要特色,是將商品配方之成品,經過奈米紅外線處理,讓整瓶保養品在不改變原始配方的前提之下,讓保養品內的大分子,全部變成奈米等級的超微小粒徑;有別一般只強調奈米原料添加之保養品,本公司醫美遠紅外線奈米保養系列,可以讓使用之成分都能確實到達肌膚之底層,讓成分百分之百的吸收,並達到最佳化之功效~

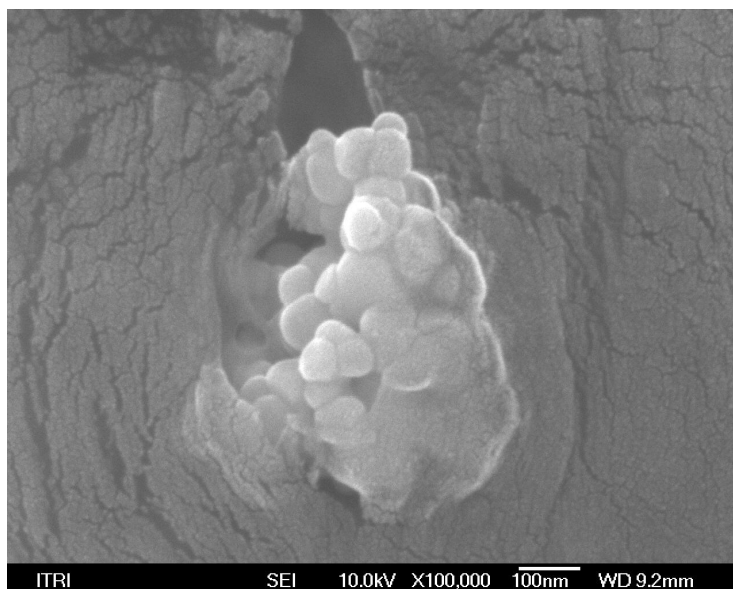
顆粒編號	1	2	3	4	5	6	7
樣品名稱							
各類保養品照片	40.1	84.1	82.8	86.8	70.5	64.8	67.5

奈米粒徑分析:

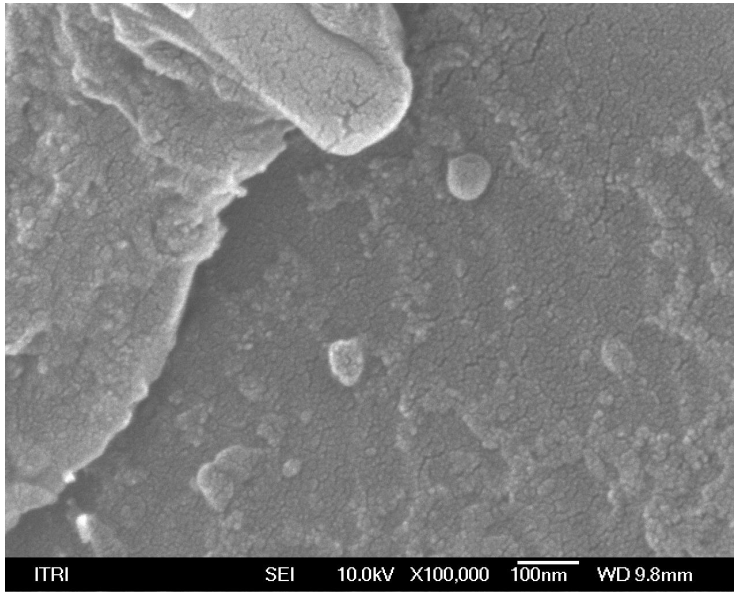
經電子顯微鏡拍照分子結構 皆已達奈米尺寸

表一.粒徑分析結果

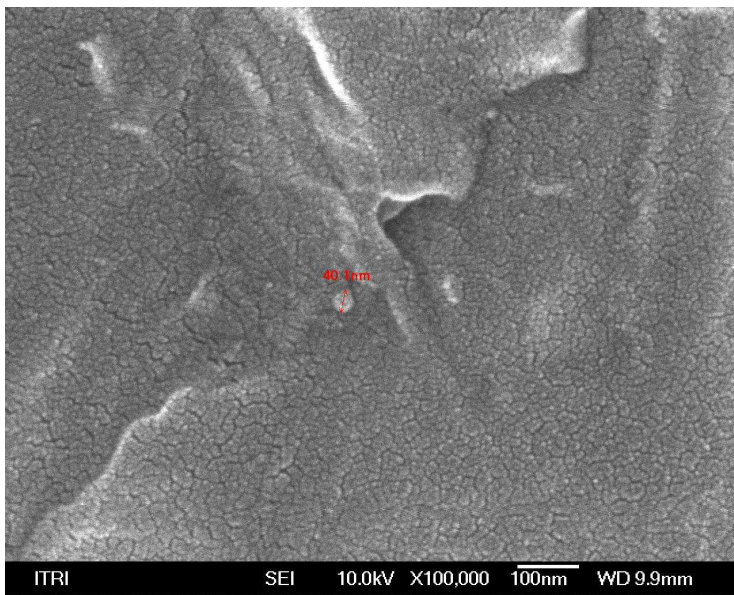
單位:nm



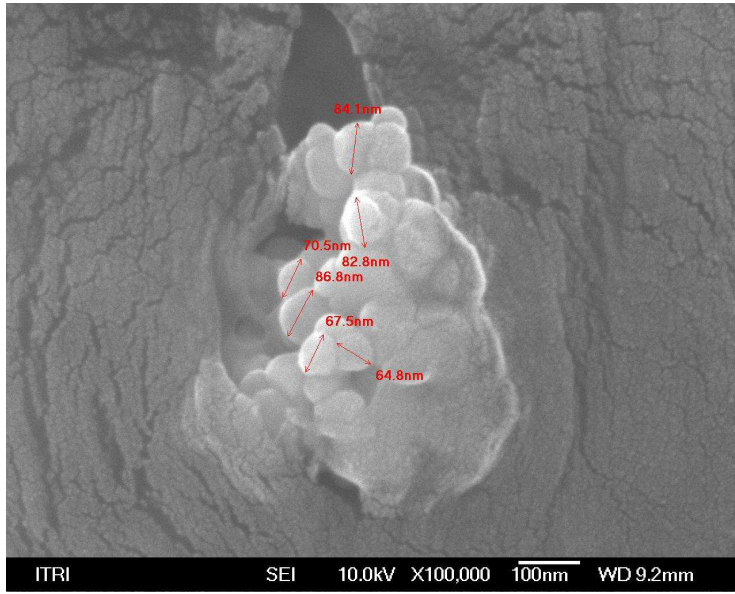
圖一. 樣品表面形貌



圖二. 樣品表面形貌



圖三. 樣品表面形貌



圖四. 樣品表面形貌

以上資料歸維多益有限公司所有,不得任意複製及擷取

原紅外線奈米醫療組合

1. 玫瑰酵素雙效洗卸凝膠 洗卸 2 in 1 美麗懶女人的秘密武器

適合現代忙碌的都會「男女」，一瓶立即搞定 溫和卸除臉上髒污及彩妝



創新洗卸雙效合一，添加植物潔顏配方含木瓜酵素，可徹底清除臉上的彩妝，同時清除污垢。同時添加獨特配方，洗卸同時能給予肌膚深層保濕補水，提高肌膚的保溼度，讓洗後肌膚倍感清爽、潔淨、水嫩、無負擔。

極緻清爽的凝膠狀質地，有效將油脂與污垢清除。內含溫和的酵素萃取配方，在清潔時加速代謝毛孔老廢角質及表皮污垢，有效將髒污包覆於凝膠內，使用後明顯感覺肌膚柔滑、細緻。全配方能細緻的淨化肌膚，容易清洗，不殘留，洗後清爽不油膩，不刺激，使皮膚有舒適感，能夠迅速補充表皮層的營養元素，讓卸妝洗臉成為一種享受。

適用肌膚：適用於各類膚質。

成分：

- **玫瑰精油 Rose E.O**

具深層滋潤功效，防止皮膚老化，並賦予溫柔香氛氣息。

- **微晶酵素 Subtilisin**

穩定性高，不刺激皮膚，敏感性膚質也可使用，能保濕、去角質、撫平皺紋、遲緩紋路生成。

- **尿囊素 Allantoin**

皮膚天然治癒劑，它可以幫助治癒小傷口及促進皮膚健康生長，修護細胞。

- **高效生化保濕因子 Polyquaternium-51**

與細胞間脂質作用類似，防止水分蒸發，加強保濕力。

- **弱酸潔淨素 Sodium Lauroyl Glutamate**

安全性高，與皮膚 PH 值相近的弱酸性潔淨素，可深層清潔皮膚，不刺激。

使用方法：於晚間取適量洗卸凝膠於手心，均勻塗抹於臉部頸部肌膚，避開眼睛，用指腹輕輕按摩，之後再用溫水洗淨即可。若彩妝濃度較高或出油狀況較嚴重者，可再重覆使用一次。

2. 高含氧綠茶潔膚卸妝油 抗氧化+保濕

留下肌膚的柔嫩感 徹底卸除臉上的彩妝及髒污



清爽的微乳化劑型具有高度的溫和卸妝功用，同時也能徹底溶解防水性睫毛膏，讓毛細孔完全零負擔感。並添加的多元胜肽精華、維生素 E 與天然複方精油，讓清潔的同時亦能活化肌膚、抗氧化；並達到芳療保養之功效。

適用膚質：所有膚質皆適用

成份：

- 生化醣醛酸 Sodium Hyaluronate

特殊的生化性質，可有效鎖住皮膚中自然的水分，使皮膚隨時保持高度保水狀態

- 綠茶精油 GreenTea E.O.

散發舒適的香氛，能舒緩神經緊張，同時兼具保濕特性，並改善乾燥、敏感膚質,提升抗氧化功效。

- 複合茶萃取液 TEALINE

由綠茶、白茶(白毫烏龍)、紅茶所構成的複合物，含有豐富的多酚和類黃酮類成分，具有抑制光老化、高效抗氧化、減低皮膚因環境因素和紫外線...等多種因子所引起的侵害，並保護皮膚抑制外來侵害的功能。

- 鎖水因子 Polyquaternium-51

可防止肌膚水分蒸發，修護皮膚乾燥，並降低對肌膚之刺激，能達到長效保濕之效果。

使用方式：

取適量於手心，可針對較難卸除的眼妝及唇彩作局部按摩，直至彩妝溶解後以化妝棉拭淨。再取同樣的量均勻塗抹全臉及頸部，輕柔按摩至底妝溶解，以化妝棉或面紙輕輕拭去即可。

3. 細胞間質拉提撫紋100%精華原液

緊緻無暇最新技術 - 皺紋剋星

讓您的肌膚滋潤緊緻滿分



抓住肌膚角質含水量，充分穿透角質層修護乾燥受損肌膚，使肌膚由內而外具有良好的彈性及活力，使肌膚輪廓緊緻，使用後肌膚能瞬間反映出細緻與光澤！

主成份：

細胞間質. 鯨鯊烯. 蘆薈萃取. 甘草精. 生化高保溼因子. 柑橘萃取. 維生素E. 脯氨酸

使用方式：

早晚使用塗抹於全臉及頸部，並用指腹加強按摩，直到吸收為止。於乳霜、面膜、安瓶之前使用。

4. 胎盤素活細胞彈力100%原液 撫平歲月的皺紋 肌膚更加完美無暇
對抗老化新動力 建議25歲熟女趁早使用



百分百之胎盤精華，能維持肌膚正常機制，促進肌膚活力，同時提升肌膚彈力與保濕度，特別使用於晚上能修護肌膚一整天的疲憊，加強肌膚緊緻功效，讓肌膚緊緻無暇。

主成份:

高純度胎盤素.維生素E.脯氨酸.彈力因子.透明質酸.蘆薈萃取.生化高保溼因子

使用方式:

早晚使用塗抹於全臉及頸部，並用指腹加強按摩，直到吸收為止。

5. 蛇毒血清類肉毒抗皺100%原液 破解“皺”語

趕盡殺絕『動態表情紋』-細紋、魚尾紋、表情紋 打回原形、不再原形畢露



添加高機能抗皺胜肽成分，能撫平各種肌膚的所有紋路，特別針對難處理的魚尾紋、抬頭紋、法令紋、將凹陷的皺紋部位撐平，讓皺痕平滑、淡化，恢復緊緻彈性及保濕功能。同時含高濃度玻尿酸，補充肌膚水分，讓肌膚在最快時間內將肌膚的水分集中，加強凹陷紋路的澎潤效果。

主成份:

蛇毒血清胜肽.玻尿酸.水解蠶絲.蘆薈萃取.甘草精.生化高保溼因子.彈力素.膠原蛋白.脯氨酸

使用方式:

早晚使用塗抹於全臉&頸部，並用指腹加強按摩，直到吸收為止。

6. 透明質酸高保溼100%原液 賦予肌膚豐沛的保水效果

深深注入肌膚 補給肌膚濕潤 光澤感



透明質酸能提升肌膚保溼潤澤，將透明質酸壓縮成純濃縮原液，能強化肌膚保水、鎖水功效，建立肌膚良好的保護膜，具修護效果，改善細小皺紋，週期保養能長效維持肌膚平滑、稚嫩。

主成份:

透明質酸.水解蠶絲.蘆薈萃取.甘草精.生化高保溼因子.脯氨酸.VIT-B5

使用方式:

早晚使用塗抹於全臉及頸部，並用指腹加強按摩，直到吸收為止。

7. 高效美白精華100%原液



添加衛生署公告-具有美白效果的傳明酸及明星美白成份 α -熊果素,能有效改善膚色,針對會讓您肌膚變黑的每一個環節,層層把關,由裡到外,轉黑為白,讓您肌膚晶瑩透亮。

主成份:

透明質酸,熊果素,傳明酸,鯊鯊烯,水解彈力素,深海膠原,山花精,生化保濕因子,甘油,維生素E,脯胺酸

使用方式:

早晚使用塗抹於全臉及頸部,並用指腹加強按摩,直到吸收為止。

8. 深海能量動能胜肽活膚露 盡情享受肌膚水嫩飽滿

高度保濕、修護乾燥肌膚 抗氧、活膚首選



能改善皮膚，讓皮膚達到 PH 值平衡。添加精純高濃度之膠原濃縮液，能深入肌膚補充水份。達到長效保濕及緊緻效果，改善臉部細小紋路，使肌膚細緻光澤感，青春再現，讓肌膚由裡到外散發健康年輕光澤，讓暗沉、老化肌膚皮膚活回來

主成份:

微晶酵素,水解蠶絲,透明質酸,生化保溼因子.海藻膠原,VIT-B5,胜肽膠原,複合美白因子,深海彈力蛋白,魚子萃取.

適用膚質：各種膚質皆適用、特別是暗沉、早衰型肌膚使用

使用方法：

每日早洗完臉後，取適量輕拍臉部及頸部、至肌膚完全吸收即可。

9. 花精特潤保濕活膚露 白皙肌膚濕敷也能做得到

天然花精帶領您走向大自然的極緻純粹



含高效保濕玻尿酸，能在肌膚表面形成緊密保水膜，穩固肌膚水分，改善肌膚乾燥現象，使肌膚更加細緻。配方蘊含多重修護因子，提供密集修復，可減少細紋與皺紋，更可明顯感受肌膚保濕度、膚況及肌膚彈力明顯提升的效果。

添加淨透白成分抑制酪胺酸酶活性，預防麥拉寧色素的生成，具卓越嫩白功效。各式精華加乘作用，由內而外促進肌膚膠原蛋白與彈力纖維的增生，達到抗老、緊緻、嫩白、保溼、活化等效果，想要晶透亮白就這麼簡單。

主成份：

玻尿酸，膠原蛋白，蘆薈萃取液，金縷梅萃取液，六胜肽，五胜肽，淨透白，艾地苯，魚子精華，花青素，奈米白金，酵母萃取液。

使用方法：

每日早洗完臉後，取適量輕拍臉部及頸部、至肌膚完全吸收即可。

10. 蝸牛高效修護精華乳 極緻修護 極緻再生 使肌膚完美透亮



超強再生修護力，抗老成效立現，更搭配五胜肽與六胜肽，與特殊蝸牛黏液交替作用，有效補充肌膚表面與深層所需的滋養，並可協助促進肌膚修復、癒合能力、強化細胞修復再生效果，並能改善老化皺紋、淡化肌膚紋路、加強膚質緊實度，在提高細胞活力上有神奇效果，恢復細胞年輕潛能，使膚觸如絲緞般柔潤細緻，綻放年輕光采。

主成分：

- 蝸牛黏液 Snail Secretion Filtrate

蝸牛黏液中被發現含有豐富的尿囊素、蛋白質、維生素A、C、E，以及膠原蛋白、彈力素與果酸等精華物質，能有效移除死去或失去活性的皮膚細胞，使受損的細胞與組織新生，恢復肌膚彈性與年輕。使用於青春痘、暗沉與妊娠紋肌膚也有很強的修護效能。

- 天然紫根修護油 Lithospermum Erythrorhizone Root Extract

紫根被日本美容醫學界譽為『青春之根』，對粗糙及各種唇部龜裂均有令人滿意的效果，同時有效促進傷口癒合，瞬間給予乾燥、裂傷受損的肌膚絕佳的滋養，修復受損而產生的暗沉與紋路，恢復青春動人的光采，是肌膚各種問題的萬靈藥。

- 六胜肽 Argireline (Acetyl Hexapeptide-8)

預防肌膚老化，對於已生成的皺紋也能有效的撫平，並有緊實的功效。

- 五胜肽 Palmitoyl pentapeptide-3

五胜肽是一種抗老氨基酸，能刺激纖維母細胞的功能，促進膠原蛋白、彈力蛋白與黏多醣的增生，修護肌膚老化現象，淡化皺紋，使肌膚有彈性。

使用方法：

每日早洗完臉後，取適量輕拍臉部及頸部、至肌膚完全吸收即可。

11. 奢華黑鑽緊緻眼霜 All in one改善眼部困擾 暗沉、細皺紋、鬆弛 趕走眼部肌膚所有難題 搖身變“晶亮眼”正妹！



全方位修護配方，精挑大溪地黑珍珠精萃、細選「黑色黃金」魚子醬，搭配新世代皮膚保養元素玫瑰鐵，另添加多重胜肽與天然植物來源精萃，多重頂級保養配方，針對眼部周圍的細緻肌膚所設計刺激肌膚之膠原蛋白及彈力蛋白之合成，增進細胞更具活力，幫助微血管壁的通透性，改善淋巴腺循環，加強排水能力。提供絲綢般觸感，賦予乾爽平滑的膚感，有效加強護理眼部周圍皺紋、魚尾紋、黑眼圈、眼袋，使雙眼恢復亮采動人。

主成份:

乳油木果、澳洲堅果籽油、玫瑰鐵萃取液、珍珠萃取液、墨角藻提取物、白松露萃取液、雲母、米糠萃取物、三胜肽、魚子醬、五胜肽、膠原蛋白、透明質酸

使用方式:

取約米粒大小的量，輕柔按摩眼部周圍吸收為止，乾燥和細紋處要特別加強。

12. Q10蠶絲精華乳 柔滑肌膚 絲緞般的膚觸



含珍貴的蠶絲蛋白與絲蛋白，生化保濕因子，以三重乳化的技術將有效成分在不同肌膚分層釋放，提供直達裡層的柔潤，立即提供絲緞般的光滑細緻膚處，微晶酵素溫和代謝老廢角質，讓肌膚新陳代謝更加快速，亦幫助高保濕性之多元胜肽除皺精華能確實作用在膠原蛋白與彈力纖維上，全面恢復細胞活力，達到煥膚的目的。全方位的修護精華，淨白、抗皺、潤澤一次深層完成。

主成分：

Q10、蠶絲原、絲蛋白、六胜肽、微晶酵素、生化高保濕因子、透明質酸。

使用方式：

早晚使用塗抹全臉，並用指腹加強按摩，直到吸收為止。

13.複合生長因子全效再生頂級霜

緊實回春的秘訣.

駐顏青春細嫩肌 趕走熟齡肌膚 收緊鬆垮肌膚 展開無痕透亮肌齡



含有高純度的抗皺成分-多元生長因子，能高效修護及平撫細紋強化肌膚保水能力，改善粗糙乾燥的現象，給肌膚充分的平衡與保護，使臉部呈現亮麗緊緻的光采，早晚使用密集修護二週後，能恢復健康肌膚的光彩及緊緻彈性。

主成份:

多元生長因子.鯨鯊烯.六胜肽.五胜肽.生化高保溼因子.彈力因子.魚子精華.凡尼蘭

使用方式:

早晚使用塗抹於全臉&頸部，並用指腹加強按摩，直到吸收為止。於夜間保養最後一道程序使用。

14. 3D毛孔細緻拉提隱形精靈 補水造水 平滑毛孔 肌膚細緻無瑕



主成份:

- **藻緊膚 PEPHA®-TIGHT :**

即效 – 能在肌膚表面產生立即且顯而易見的緊緻效果。

預防 – 保護肌膚細胞免受氧化壓力因素的影響，減緩造成的肌膚老化和彈性缺失等問題。

修護 – 刺激彈性纖維母細胞增殖；促進彈性纖維母細胞中產生 I 型膠原蛋白，增強皮膚粘連組織。

- **大豆蛋白+寡肽 BIO-BUSTYL :**

可加速新陳代謝及真皮層的膠原蛋白合成，重新架構彈性纖維及增加身體肌肉的彈性及緊實度。

同時它還具有保護皮膚抵抗紫外線的功能。

- **蜂王乳水解蛋白 :**

可增加皮膚膠原蛋白含量，防止皮膚皺紋和皮膚下垂，保護皮膚不受有害的外來刺激物影響。

- **神經醯胺 CERAMIDE 2 :**

一種存在於皮膚細胞間之脂質成份，具保濕，並能維持角質層結構的完整，使皮膚具良好的彈力與活力。

- **LANABLUE® 藍藻**

藍藻來自於克拉馬斯湖資源的精華，是一種在野生環境中特產的藍藻提取液。富含大量的維生素 B 族、氨基酸和特殊的色素。具有類維生素 A 活性，能夠平滑和緊實表皮細胞，豐盈肌膚，減少並平復皺紋。

使用方法:

取適量擦拭於全臉至完全吸收。

15. 6D拉提全效日霜 呈現肌膚鑽石般的光澤閃耀 輕、薄、透、亮
粉嫩、健康新裸妝
同步 潤色、修飾、保養、遮瑕 一次完成



底妝必備產品，粉嫩直地呈現珍珠光澤，修飾肌膚瑕疵、打光臉部五官輪廓，秀出完美深邃的輪廓！含有豐富的維生素E及多元胜肽成分，能保護平日上班外出不受紫外線傷害，並促進肌膚細緻光滑，維持肌膚長效水嫩光澤，持久不脫妝，秀出『輕、薄、透、亮』超完美肌！

主成份:

五胜肽.六胜肽.生長因子.甘草精.生化高保,傳明酸,生化美白因子.凡尼蘭
溼因子.仙楂萃取.維生素E.隔離防曬因子

使用方式:

於日間使用，擠出塗抹於全臉均勻推開即可。於精華液及乳液之後使用。可作為修飾霜或是粉底液使用，再按壓一層蜜粉或粉餅。

無論白天或夜晚，使用後請卸妝。